



PARACOLPI IGIENICI

INDUMETAL

SYSTEMS TO PROTECT YOUR WORK



Rivestimento in Sanicoat



Rivestimento in acciaio inox

I paracolpi igienici INDUMETAL, **garantiscono il rispetto delle normative sull'igiene** e consentono la **protezione dei punti critici**, esistenti nelle pareti, nelle giunzioni muro/pavimento e negli angoli interni ed esterni dove più facilmente si annidano germi, batteri e polveri.

LE FUNZIONI



ALTA PROTEZIONE MECCANICA

Perché sono realizzati in materiali resistenti, ideali per l'area da proteggere, con una gamma di modelli adatta ad ogni casistica ipotizzabile: dai muletti ai transpallet agli strumenti di pulizia.



MANTENGONO L'IGIENE

Consentono una pulizia perfetta nei punti critici, gli angoli e le giunzioni parete/pavimento.



ISOLANO LE PARETI

Sono impermeabili e resistenti al gelo.

I VANTAGGI



MINIMO INGOMBRO

I paracolpi si appoggiano alle pareti e permettono di mantenere libero il massimo spazio senza la necessità di ulteriori protezioni.



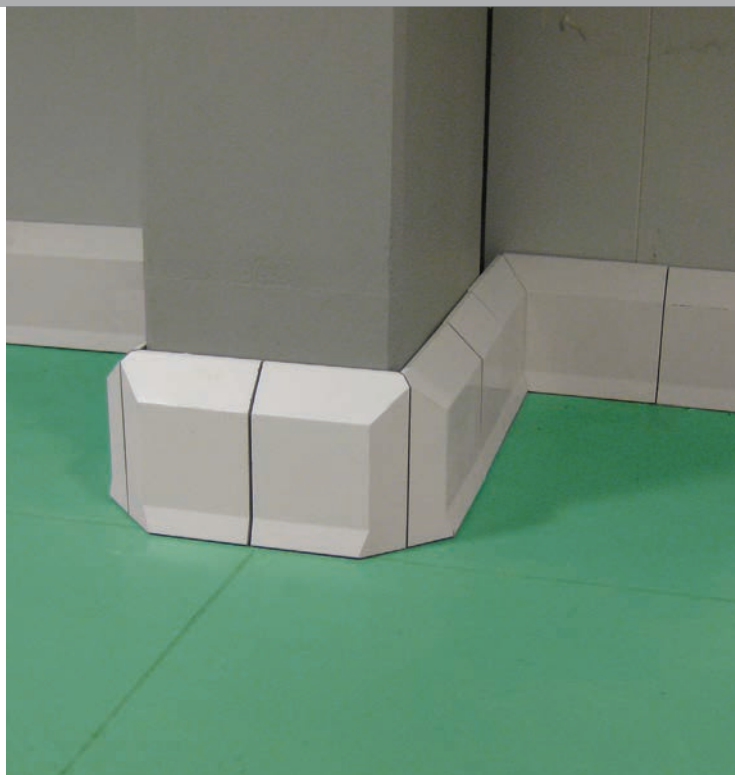
MANUTENZIONE SEMPLICE

Sono facili e veloci da pulire, non necessitano di detergenti speciali.



SISTEMI MODULARI

Realizzati in unità rettilinee, angolari interni, angolari esterni e terminali a destra e a sinistra, consentono l'applicazione perfetta in qualsiasi spazio.



I CAMPI DI APPLICAZIONE

INDUSTRIA DELLA CARNE

MACELLI

INDUSTRIA DEL PESCE

INDUSTRIA DEL PANE

INDUSTRIA DEL LATTE

INDUSTRIA DELLE BEVANDE

FRUTTA E VERDURA

SUPERMERCATI

CUCINE INDUSTRIALI

SPEDIZIONI

CATERING

RISTORANTI

INDUSTRIE FARMACEUTICHE

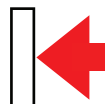
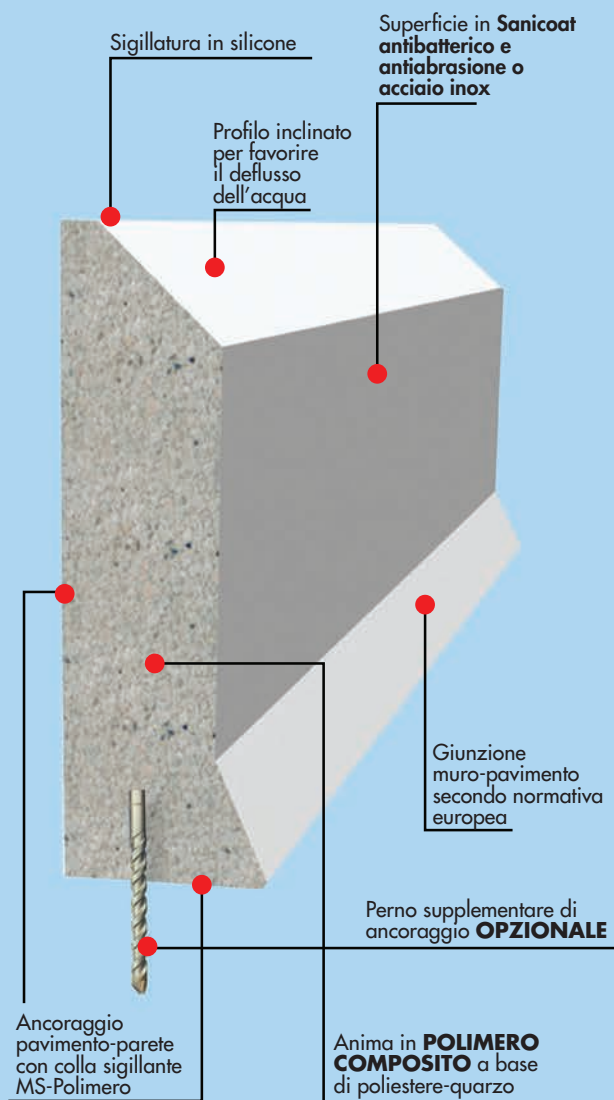
CLINICHE



Conformità
HACCP

INDUMETAL

CARATTERISTICHE TECNICHE



ALTA PROTEZIONE MECCANICA

Hazard
Analysis
Critical
Control
Points

CONFORMITÀ HACCP
REGOLAMENTO CE 852/2004



IMPERMEABILE



RESISTENTE AGLI AGENTI CHIMICI



RESISTENTE AL GELO



RIPARABILE

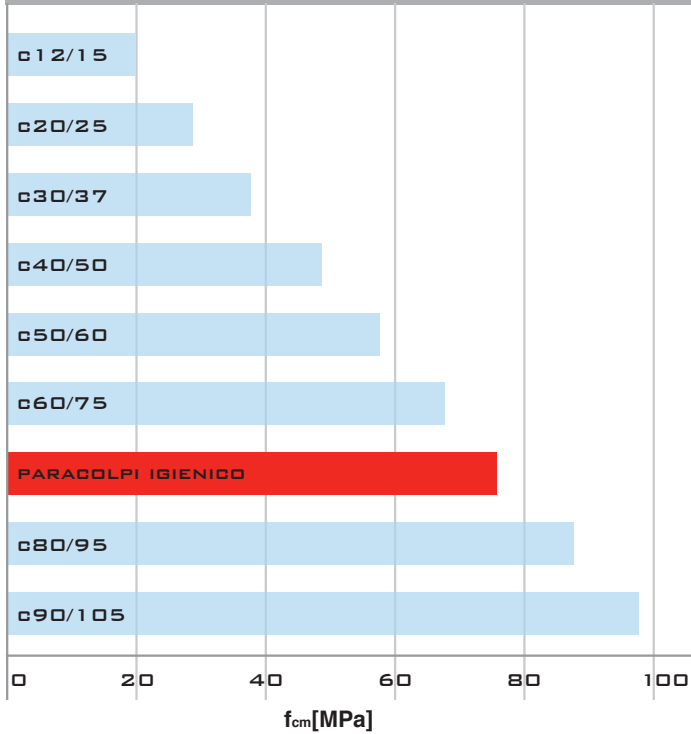


Le protezioni in Sanicoat possono essere facilmente riparate da eventuali danni subiti.

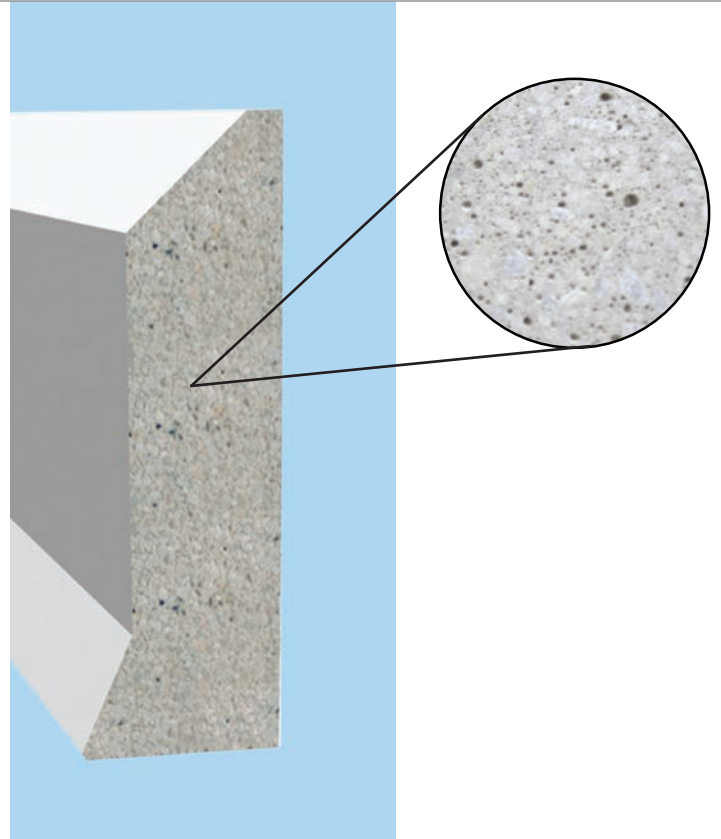
TEST SUL POLIMERO COMPOSITO

Test effettuati dalla Facoltà di Ingegneria - Dipartimento di Ingegneria Strutturale MAGNEL LABORATORY FOR CONCRETE RESEARCH - dell'Università di Gant Belgio.

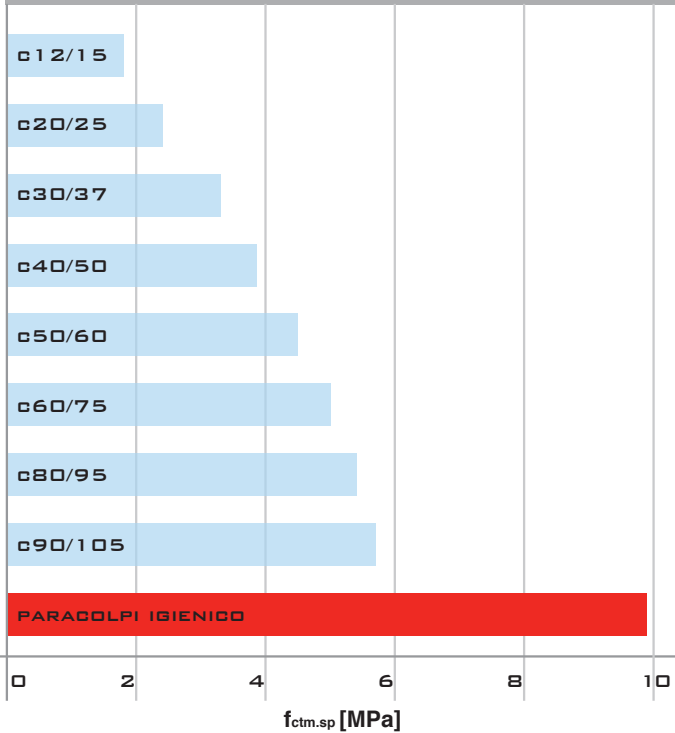
RESISTENZA ALLA COMPRESSIONE



Confronto della media di resistenza alla compressione fra agglomerati cementizi e paracolpi igienici Indumetal

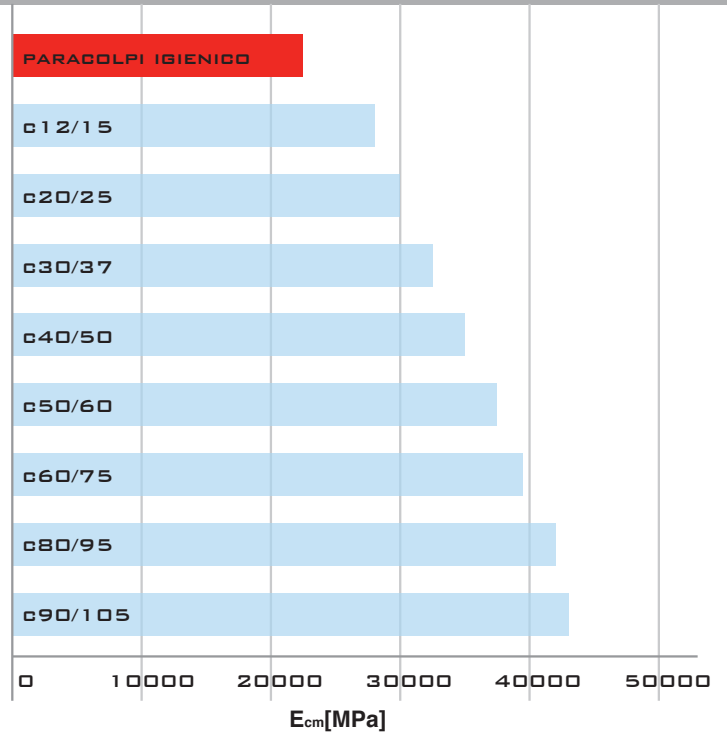


RESISTENZA ROTTURA A TRAZIONE



Confronto della media di resistenza a rottura e trazione fra agglomerati cementizi e paracolpi igienici Indumetal

MODULO ELASTICO



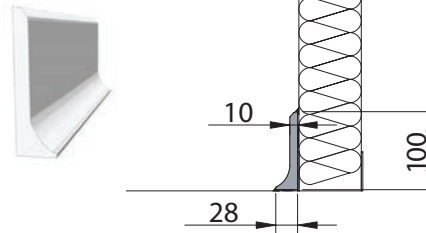
Confronto della media di elasticità fra agglomerati cementizi e paracolpi igienici Indumetal

PARACOLPI IGIENICI

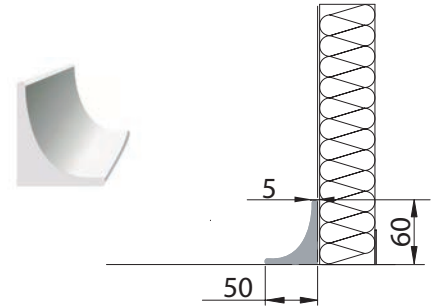


CLASSE DI PROTEZIONE 1

Ideale per mantenere l'igiene in ambienti non adibiti al trasporto: lavanderie, negozi di alimentari, celle frigorifere, cucine, laboratori, sanitarie...



OP10F

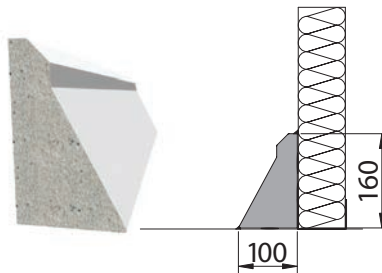


FCF

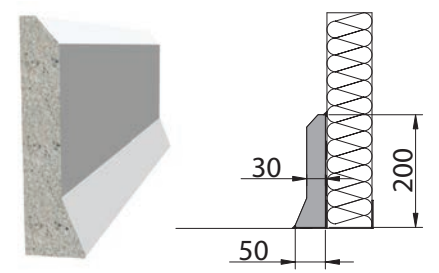


CLASSE DI PROTEZIONE 2

Ideale per resistere agli urti in ambienti con transito di trasporti leggeri: magazzini, celle frigorifere, supermercati e mantenere l'igiene



OP16F

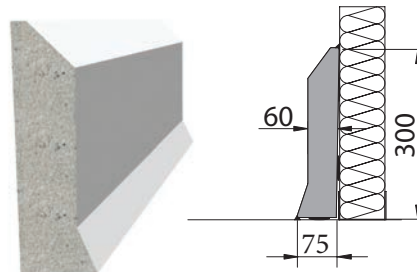


OP20F

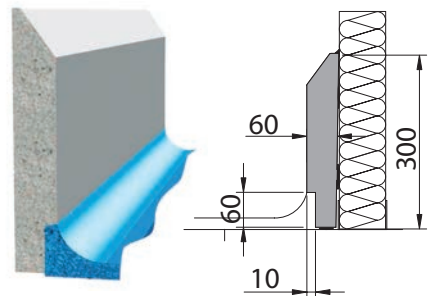


CLASSE DI PROTEZIONE 3

Ideale per resistere agli urti in ambienti con transito di trasporti medi: zone di produzione, aree di stoccaggio... e mantenere l'igiene



OP30F



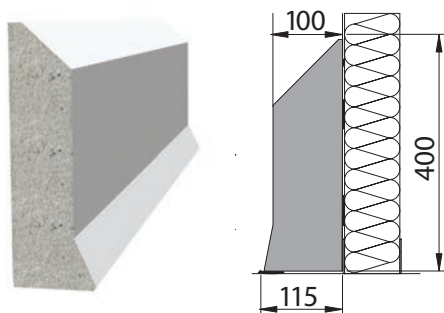
Sistema con predisposizione raccordo pavimento in resina

IP30RB

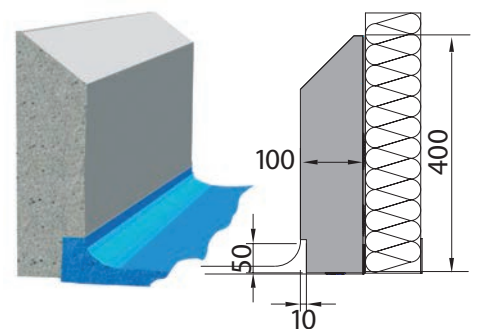


CLASSE DI PROTEZIONE 4

Ideale per resistere agli urti in ambienti con transito di trasporti pesanti: celle frigorifere, magazzini di spedizioni... e mantenere l'igiene

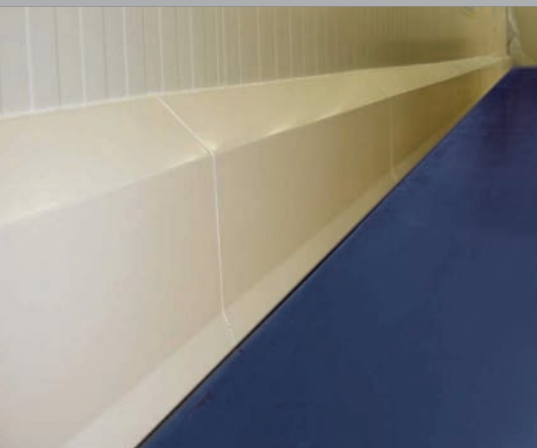


IP40F



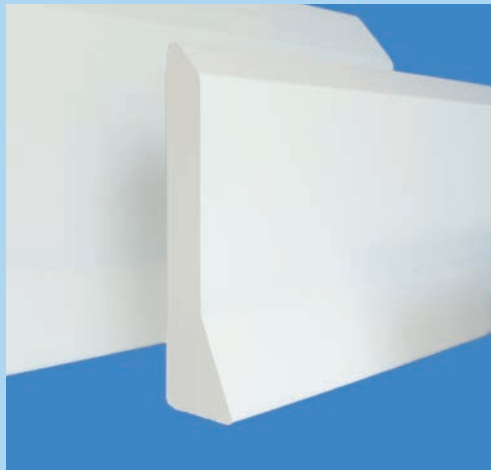
Sistema con predisposizione raccordo pavimento in resina

IP40RB



RIVESTIMENTO

Il paracolpi igienico Indumetal è disponibile con il rivestimento esterno in Sanicoat bianco, colorato o con finiture in acciaio inox.



SANICOAT

Sanicoat è un rivestimento in poliestere aporoso liscio, resistente agli urti e all'acqua, è di facile manutenzione e sopporta tutti i normali prodotti di pulizia previsti nell'industria sanitaria e agroalimentare.



ACCIAIO INOX

Tutti i paracolpi igienici Indumetal sono disponibili con finitura in acciaio inox di alta qualità e di uno spessore di 1,2 mm. Altri spessori sono disponibili su richiesta.

FISSAGGIO

Il fissaggio tra pavimento e parete, avviene per mezzo di una particolare **colla-sigillante in MS Polimero** appositamente sviluppata per i paracolpi Indumetal.

Le sue caratteristiche uniche, tra queste l'elevata elasticità e capacità di accoppiamento, lo rendono il collante perfetto per il settore sanitario.



Tutte le sigillature sul bordo (superiore, inferiore, verticale tra modulo/modulo e con i vari componenti angolari/terminali) avvengono con l'utilizzo di speciali siliconi asettici (nel rispetto della normativa HACCP) idonei anche per ambienti con temperature estreme.

ESEMPI APPLICATIVI



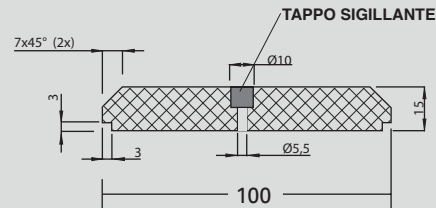
PANNELLI PARACOLPI IN POLIETILENE



Speciali pannelli paracolpi in polietilene da applicare su pareti sandwich o in muratura, proteggono efficacemente dall'appoggio o strisciamento di: bancali, carrelli, macchinari...



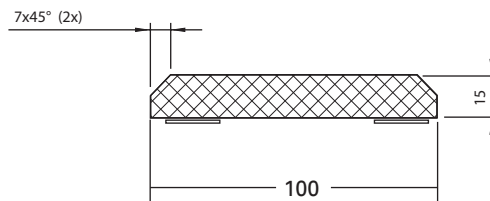
PANNELLO PECL 100 X 15



DIM. 2000 X 100 X 15MM



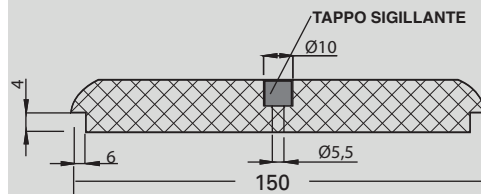
PANNELLO PESA 100 X 15



DIM. 2000 x 100 x 15MM AUTOINCOLLANTE



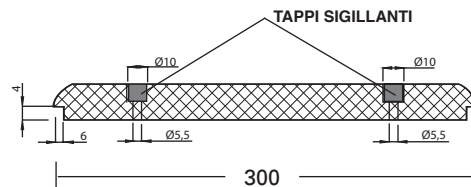
PANNELLO PECL 150 X 15



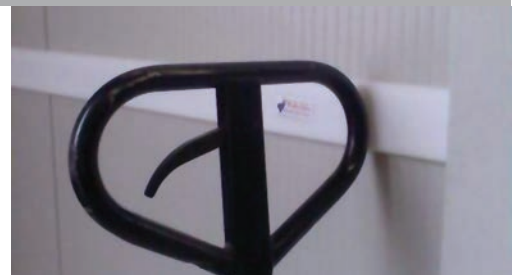
DIM. 2000 x 150 x 15MM



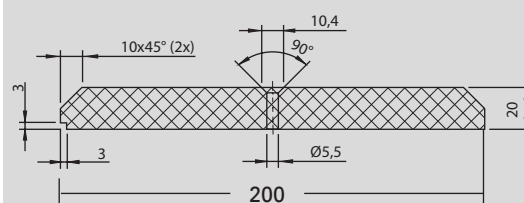
PANNELLO PECL 300 X 15



DIM. 2000 x 300 x 15MM



PANNELLO PECL 200 X 20



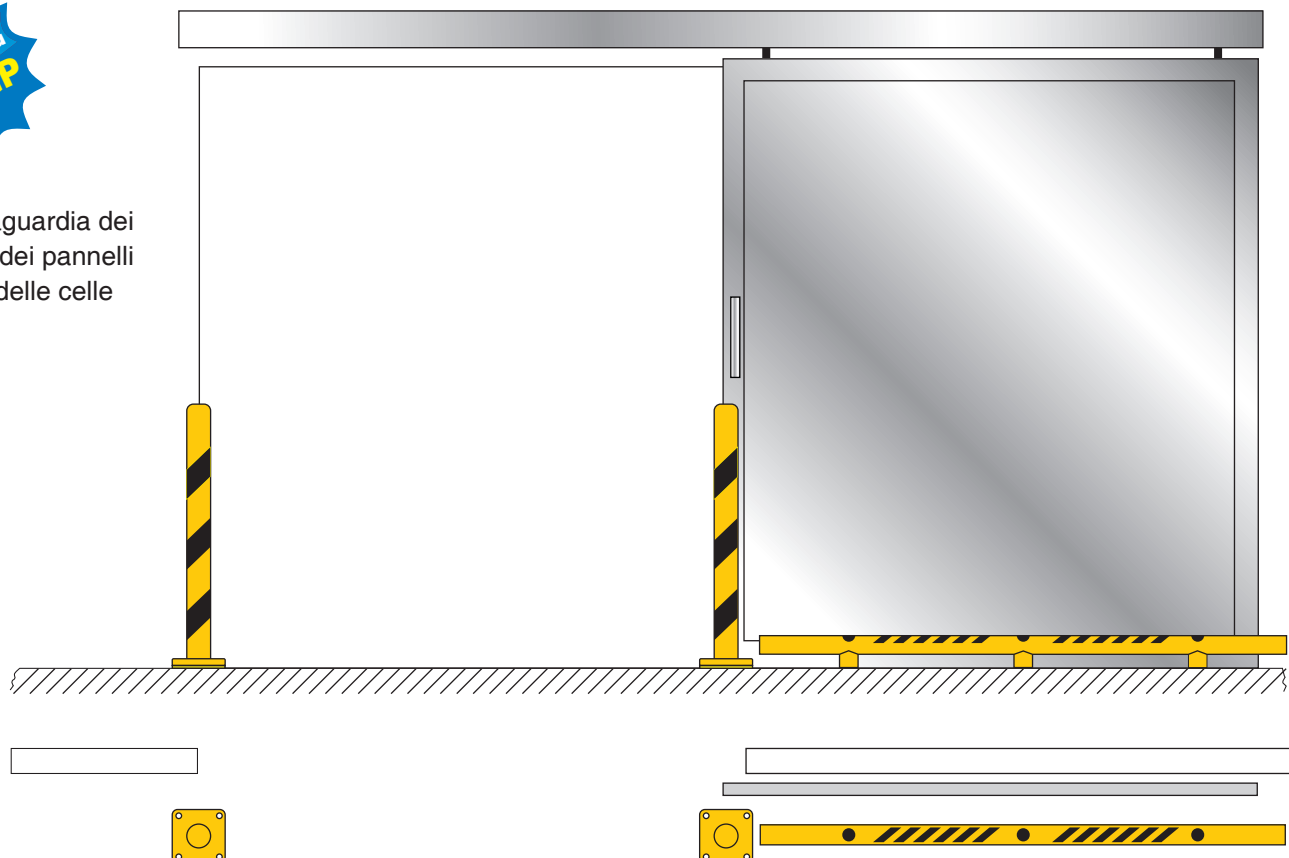
DIM. 2000 x 200 x 20MM



PROTEZIONI ANTIURTO IN POLIURETANO



Per la salvaguardia dei passaggi e dei pannelli dei portoni delle celle frigorifere.

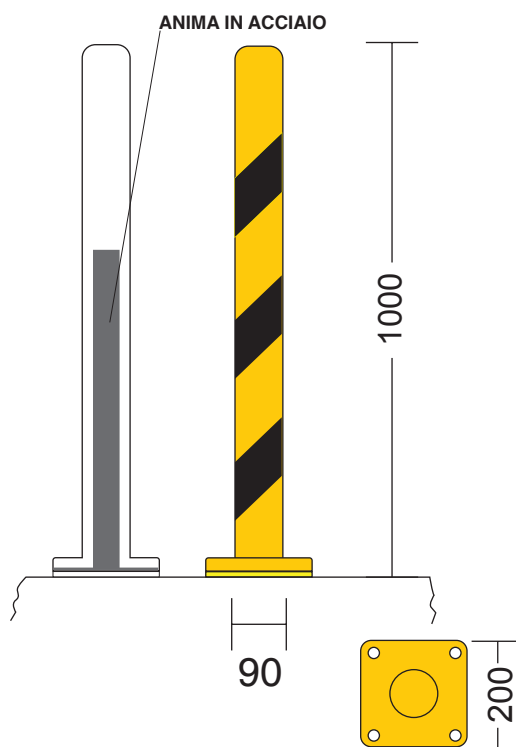


PIANTONE P90PU

GARATTERISTICHE

Realizzato in **corpo unico** in massa di poliuretano per uso alimentare con **anima portante in acciaio** annegata nel piantone.

Piastra di base integrata con **speciale guarnizione di tenuta in poliuretano elastomerico** per sigillare le zone di contatto con la pavimentazione e compensare lievi irregolarità **garantendo l'igiene**.



SEPARATORE LINEARE SL70PU

GARATTERISTICHE

Realizzato in **corpo unico** in massa di poliuretano per uso alimentare.

Supporti a pavimento completi di **speciale guarnizione** per sigillare le zone di contatto con la pavimentazione **garantendo l'igiene.**



SL70.50PU



SL70.100PU



SL70.150PU



SL70.200PU

modello	Ø mm	L mm	H mm
SL70.50PU	70	500	125
SL70.100PU	70	1000	125
SL70.150PU	70	1500	125
SL70.200PU	70	2000	125

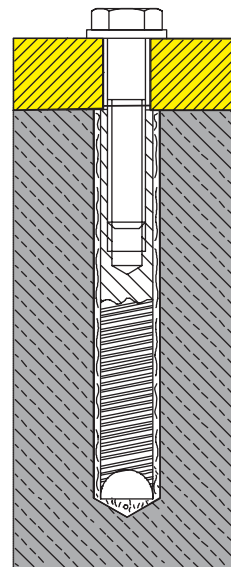


SISTEMA DI FISSAGGIO



Le protezioni antiurto Indumetal assicurano una resistenza agli urti molto elevata anche grazie al sistema di fissaggio compreso nella fornitura. Le protezioni vengono fissate a terra, attraverso speciali bussole a filetto interno (M10 - M12 - M16) legate con ancoranti chimici ad iniezione.

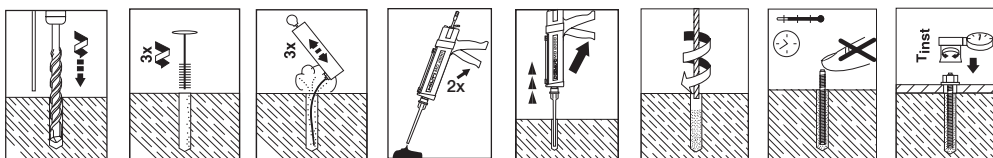
MODELLO	Ø FORO mm	P FORO mm
M10	18	115
M12	22	130
M16	28	175



Protezioni ad alta visibilità nel rispetto del D. lgs 81/2008 Allegato XXVIII

GARATTERISTICHE POLIURETANO

- Lunga durata e resistenza all'usura
- Resiste a temperature da -30°C a +100°C
- Alta resistenza agli agenti chimici (no ossidanti)
- facile da pulire e sanificare



L'installazione prevede la realizzazione del foro, la sua pulizia, l'applicazione dell'ancorante chimico, l'inserimento della bussola a filetto interno, e una volta indurito avviene il fissaggio della protezione con le viti in dotazione.



Per migliorare la sicurezza dei clienti e l'efficienza dei sistemi, i prodotti e le dimensioni specificate in questa pubblicazione sono da ritenersi modificabili ad insindacabile giudizio da parte di Indumetal in base all'evoluzione della ricerca nel settore.

INDUMETAL
SYSTEMS TO PROTECT YOUR WORK

WWW.INDUMETAL.IT